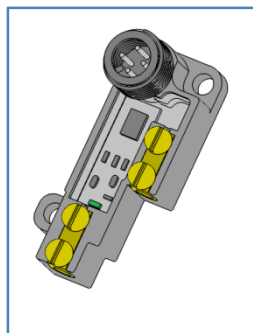
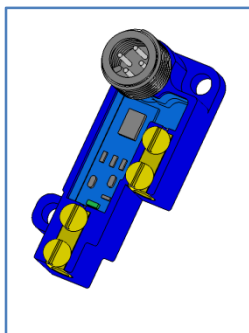


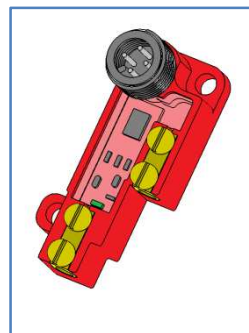
Serie 1927: Cajas de detección



1927-0001
Caja para procesos de soldadura por resistencia con salida normalmente abierta

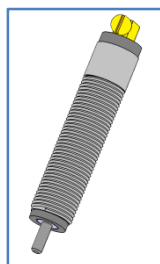


1927-0002
Caja para procesos de soldadura por resistencia con salida normalmente cerrada

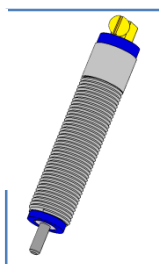


1927-0003
Caja para procesos de soldadura por arco eléctrico con salida normalmente abierta

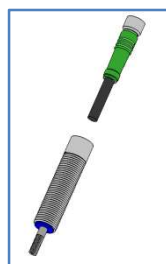
Serie 1930: Electrodo de detección



1930-0001
Electrodo de detección básico roscado M12x1

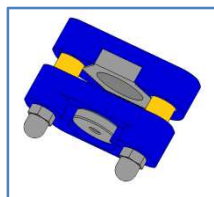


1930-0002
Electrodo de detección con función de contacto normalmente cerrado con roscado



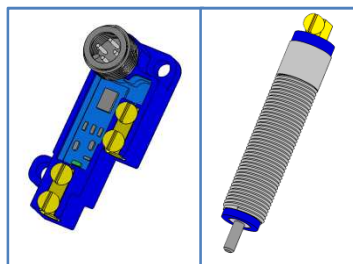
1930-0003
Electrodo de detección con función de contacto normalmente cerrado. Con roscado M12x1. Cable alargadera con conector M8 3 polo para cajas de detección de primera generación DTCC-P1A1A2

Serie 1972: Electrodo y accesorios Poka-Yoke

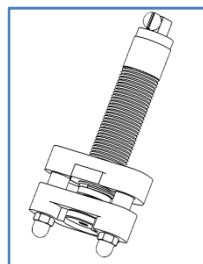


1972-0001
Accesorio para electrodo 1930, función detección de tuercas soldadas en plano Z (1972-0002)

Serie 1979: Funciones Poka-Yoke

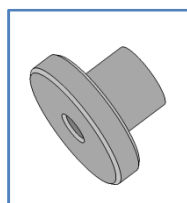


1979-0001
Referencia 1927-0001 + 1930-0002 para aplicación de detección de selae tapes y másticos sólidos sobre metal

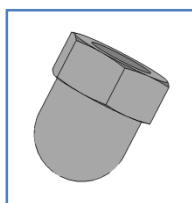


1972-0002
Referencia 1930-0001 + 1972-0001 para aplicación de detección tuerca soldada en plano Z

Serie 2005: Accesorios Electrodo Serie 1930



2005-0001
Tuerca Moleteada M3 para electrodos: 1930-0001 1930-0002 Ampliación superficie de contacto



2005-0002
Tuerca Ciega M3 para electrodos: 1930-0001 1930-0002 Aplicación minimizar marcaje de pieza por contacto y protección Poka-Yokes (1972-0001)